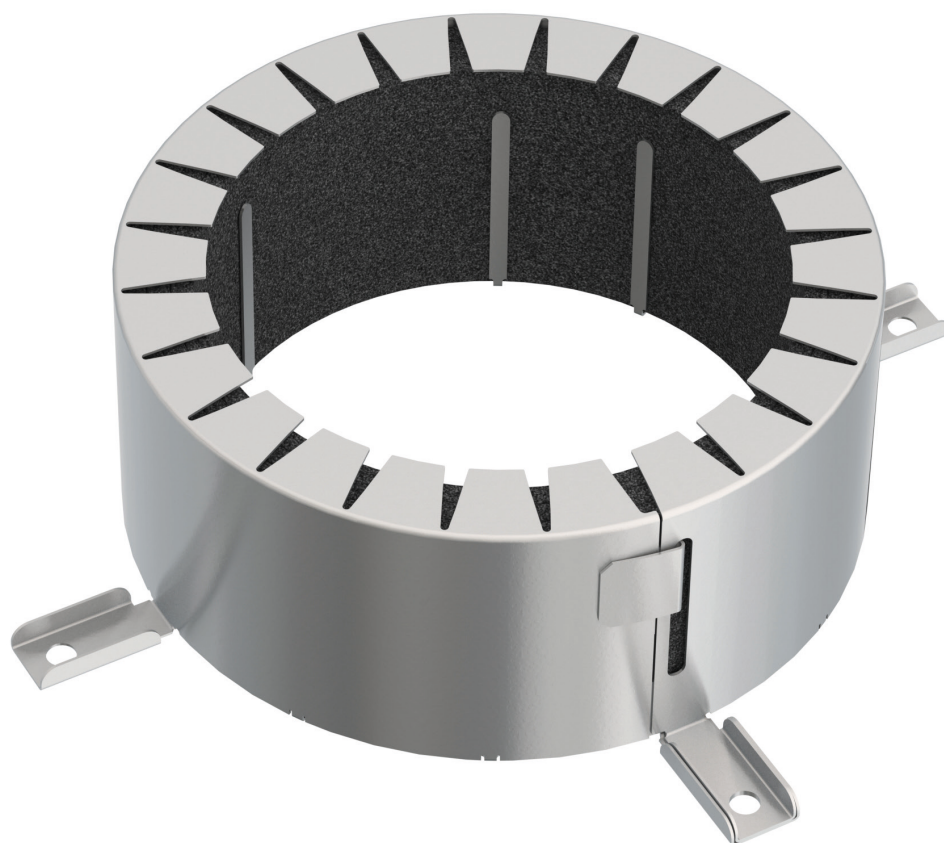


# MG2-A U

Manchons coupe-feu en applique pour tuyaux d'évacuation ventilés.



## Table des matières

Classements	3
Présentation du produit MG2-A U	4
Gamme et dimensions MG2-A U	4
Stockage et manipulation	5
Montage	5
Montage en paroi et dalle massive	5
Montage en paroi flexible – ossature métallique et plaques de plâtre	7
Poids	8
Certifications et approbations	8








### Explication des abréviations et pictogrammes

Dn = diamètre nominal

E = intégrité

I = isolation thermique

GKB (type A) / GKF (type F): "GKB" signale des plaques de plâtre standard (type A selon EN 520); les plaques "GKF" offrent une résistance au feu supérieure pour une même épaisseur (type F selon EN 520)

	installation rapide		Installation U/U, U/C, C/C, C/U (uncapped-uncapped, uncapped-capped, capped-capped, capped-uncapped).
	résistant au gel et à l'eau		convient pour tuyaux PE, ABS
	convient pour tuyaux PVC		convient pour tuyaux PP
	convient pour pose en applique		

Type de paroi	Paroi	Scellement	Type de tuyau	Matériau tuyau	Diamètre tuyau (mm)	Épaisseur paroi tuyau (mm)	Classement
Paroi flexible / paroi massive / dalle massive	Ossature métallique et plaques de plâtre Type F (EN 520) ≥ 100 mm/Béton cellulaire (paroi) ≥ 100 mm/Béton cellulaire (dalle) ≥ 150 mm	Non applicable	standard	PVC	32-63	1,8-3,6	EI 120-U/U
					75	1,8-5,3	EI 120-U/U
					80	1,9-5,3	EI 120-U/U
					90	2,0-5,3	EI 120-U/U
					100	2,1-5,3	EI 120-U/U
					110	2,2-5,3	EI 120-U/U
					125	2,5-7,7	EI 120-U/U
					140	2,8-7,7	EI 120-U/U
				160	3,2-7,7	EI 120-U/U	
				PE, ABS	32-40	1,8-4,5	EI 120-U/U
					50	1,9-4,5	EI 120-U/U
					56	2,0-4,5	EI 120-U/U
					63	2,1-4,5	EI 120-U/U
					75	2,3-6,6	EI 120-U/U
					80	2,4-6,6	EI 120-U/U
					90	2,5-6,6	EI 120-U/U
					100	2,6-6,6	EI 120-U/U
					110	2,7-6,6	EI 120-U/U
					125	3,1-9,5	EI 120-U/U
				PP	140	3,5-9,5	EI 120-U/U
					160	4,0-9,5	EI 120-U/U
					32-40	1,8-4,5	EI 120-U/U
					50	2,1-4,5	EI 120-U/U
					56	2,3-4,5	EI 120-U/U
					63	2,6-4,5	EI 120-U/U
					75	3,0-6,6	EI 120-U/U
					80	3,1-6,6	EI 120-U/U
					90	3,2-6,6	EI 120-U/U
100	3,3-6,6	EI 120-U/U					
Paroi flexible / paroi massive	Ossature métallique et plaques de plâtre Type F (EN 520)/Béton cellulaire ≥ 100mm	Non applicable	standard	PP	125	3,9-9,5	EI 120-U/U
					140	4,3-9,5	EI 120-U/U
					160	4,9-9,5	EI 120-U/U
Dalle massive	Béton cellulaire ≥ 150mm	Non applicable	standard	PP	125	3,9-9,5	E 120-U/U
					140	4,3-9,5	E 120-U/U
					160	4,9-9,5	E 120-U/U

1 Installation U/U, U/C, C/C, C/U (uncapped-uncapped, uncapped-capped, capped-capped, capped-uncapped).



**Présentation du produit MG2-A U**

Le manchon coupe-feu en applique MG2-A U convient pour pose autour de tuyaux d'évacuation ventilés (PVC, HDPE, PP, ABS). Il a été testé conformément à la norme EN1366-3 et offre une résistance au feu jusqu'à 120 minutes en paroi et dalle massive et en paroi flexible. Le manchon MG2-A U est vendu par set de 2 pièces. Une traversée de paroi requiert un manchon MG2-A U de chaque côté de la paroi. Une traversée de dalle nécessite un seul manchon MG2-A U sur la face inférieure de la dalle.

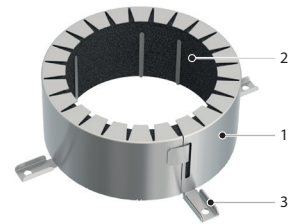
Lorsque des canalisations inflammables prennent feu, des ouvertures apparaissent dans la dalle ou la paroi, permettant au feu de se propager. Les manchons coupe-feu empêchent cette propagation en se dilatant sous l'effet de la chaleur, assurant le colmatage réfractaire de ces ouvertures.

- ✓ convient pour les tuyaux d'évacuation ventilés.
- ✓ Installation U/U, U/C, C/C, C/U (uncapped-uncapped, uncapped-capped, capped-capped, capped-uncapped).
- ✓ résistant au gel et à l'eau
- ✓ installation rapide
- ✓ outillage standard, sans colmatage



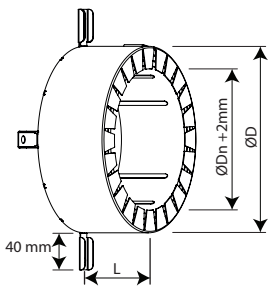
- sans entretien
- convient pour pose en applique
- convient pour tuyaux PVC
- convient pour tuyaux PE, ABS
- convient pour tuyaux PP

1. tunnel en acier
2. bandes intumescentes
3. pattes de fixation



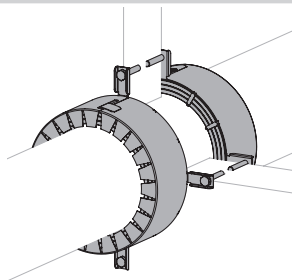
**Gamme et dimensions MG2-A U**

nombre de points de fixation : 2 (ØDn 32-75) / 3 (ØDn 80-110) / 4 (ØDn 125-160)

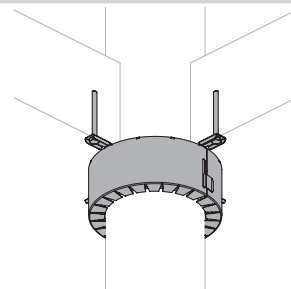


ØDn [mm]	32	40	50	56	63	75	80	90	100	110	125	140	160
D1	62,6	70,6	80,6	86,6	93,6	105,6	110,6	120,6	130,6	140,6	174,6	189,6	209,6
L	60	60	60	60	60	60	60	60	60	60	80	80	80

Mur : 2 x MG2-A U



Dalle : 1 x MG2-A U



## Stockage et manipulation

Étant un élément de sécurité, le produit doit être stocké et manipulé avec soin.

### Il est recommandé de :

- décharger dans une zone sèche
- conserver dans un endroit frais et sec, à l'abri du gel et de la chaleur
- transporter le produit dans un véhicule fermé

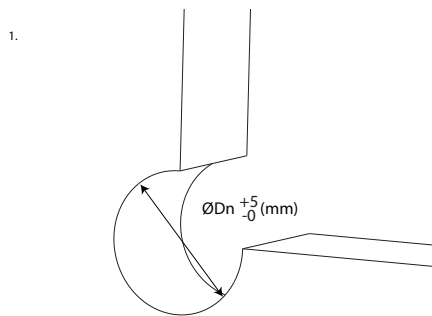
## Montage

### Généralités

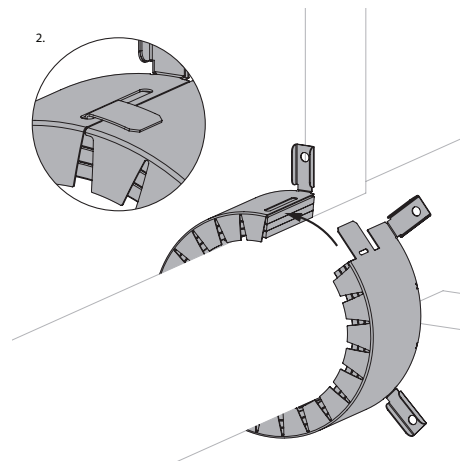
- L'installation doit être conforme au rapport de classement et à la notice technique fournie avec le produit.
- La conduite doit être supportée afin de pouvoir garantir le bon fonctionnement du colmatage lors d'un incendie. Les supports et fixations seront réalisés suivant les règles de l'art.

### Montage en paroi et dalle massive

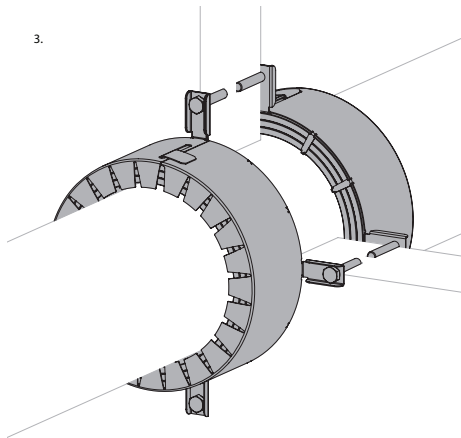
Le produit a été testé et approuvé en : voir l'aperçu des classements. L'installation est autorisée dans des parois qui ont une épaisseur et/ou densité similaire ou supérieure à celle du test, comme décrit dans la norme EN 1366-3.



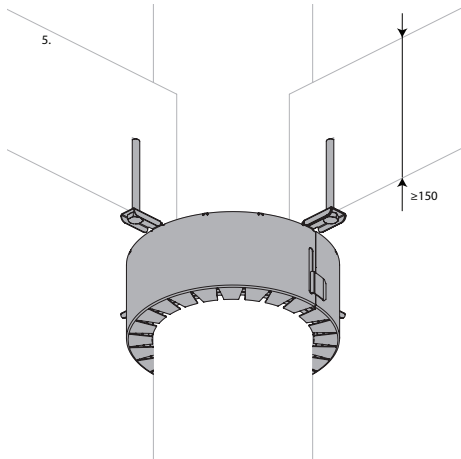
1.  
Prévoyez une ouverture  $\text{ØDn}$  mm.



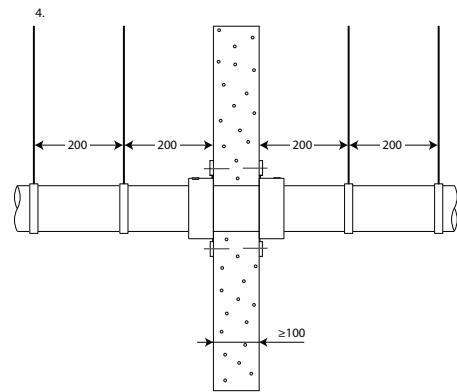
2.  
Placez le tuyau.  
Tenez l'extrémité du manchon d'une main et pliez le manchon autour du tuyau de l'autre main.  
Pour fermer le manchon, glissez la languette métallique à travers l'ouverture prévue puis superposez les pattes de fixations (gauche sur droite). Pliez ensuite la languette vers la droite.



3.  
 Béton massif: Insérez des boulons dans les ouvertures pré-perforées de  $\varnothing$  6mm et fixez-les.  
 Béton cellulaire: Utilisez des vis universelles M6.



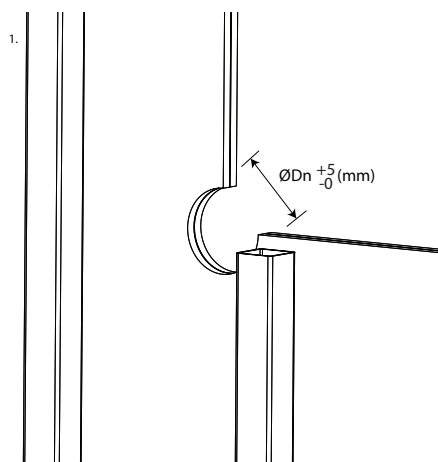
5.  
 Pour les traversées de dalles, un seul manchon placé sous la dalle est suffisant.



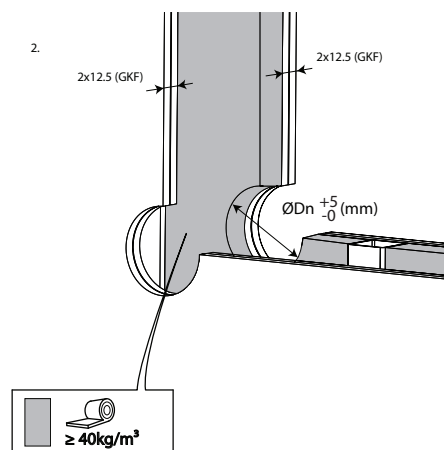
4.  
 Placez de la même façon le deuxième manchon de l'autre côté de la paroi.  
 Collez l'étiquette près du manchon.

### Montage en paroi flexible – ossature métallique et plaques de plâtre

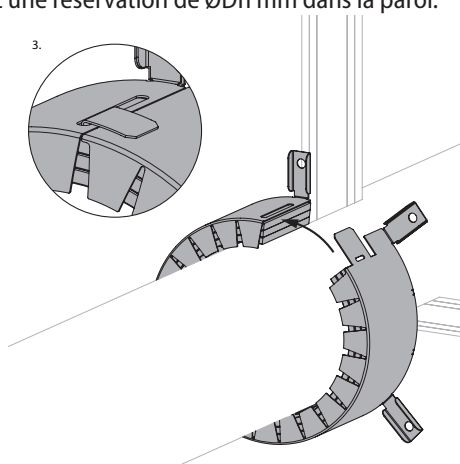
Le produit a été testé et approuvé en : voir l'aperçu des classements. L'installation est autorisée dans des parois qui ont une épaisseur et/ou densité similaire ou supérieure à celle du test, comme décrit dans la norme EN 1366-3.



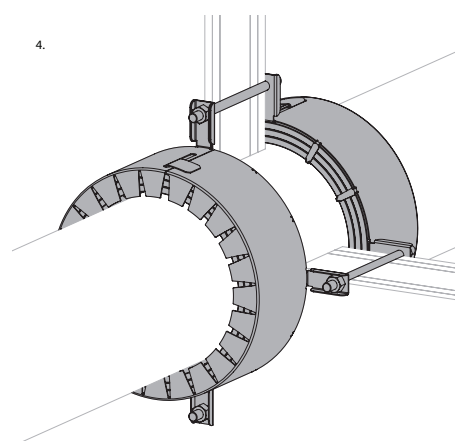
1. Fixez deux plaques de plâtre type GKF d'épaisseur 12,5mm d'un côté de la paroi. Prévoyez une réservation de  $\varnothing D_n$  mm dans la paroi.



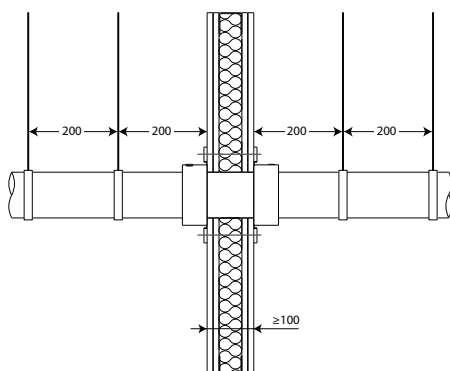
2. Isolez la paroi les profils métalliques et complétez avec deux plaques de plâtre GKF.



3. Placez le tuyau. Tenez l'extrémité du manchon d'une main et pliez le manchon autour du tuyau de l'autre main. Pour fermer le manchon, glissez la languette métallique à travers l'ouverture prévue puis superposez les pattes de fixations (gauche sur droite). Pliez ensuite la languette vers la droite.



4. Fixez les pattes de fixation à l'aide de tiges filetées, rondelles et écrous (M6). Placez de la même façon le deuxième manchon de l'autre côté de la paroi. Collez l'étiquette près du manchon.



## Poids

---

### MG2-A U

ØDn [mm]	32	40	50	56	63	75	80	90	100	110	125	140	160
kg	0,4	0,5	0,5	0,6	0,6	0,7	0,7	0,8	0,8	0,9	2,0	2,1	2,3

## Certifications et approbations

---

Tous nos produits sont soumis à des tests par des institutions officielles. Les rapports de ces tests forment la base des certifications de nos clapets.